

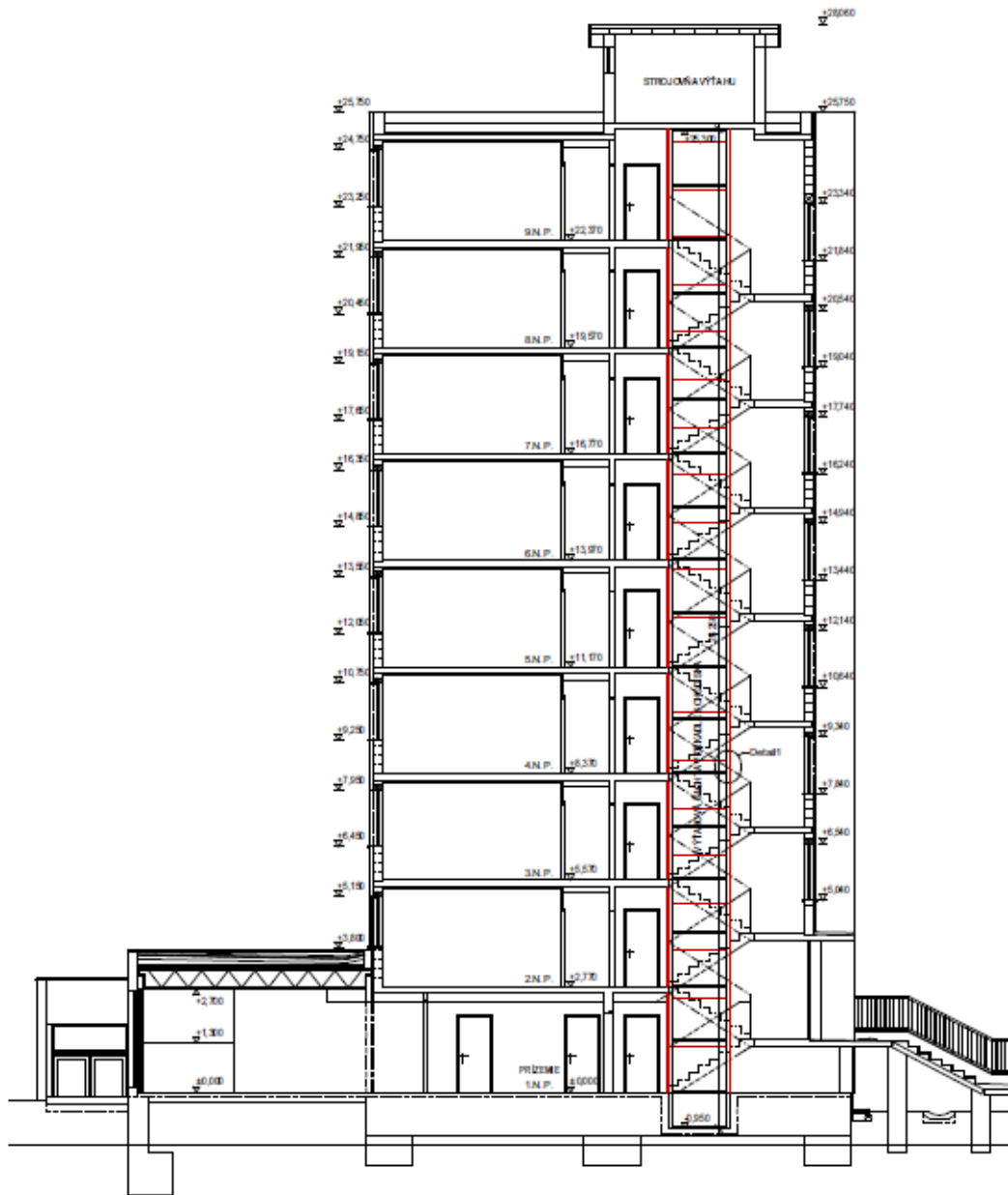
Technické údaje pôvodných výťahov na objektoch MI/A, B, C, D, E:

- Výrobné čísla výťahov: Blok A: 41816023, Blok B: 41816024, Blok C: 41816025, Blok D: 41816026, Blok E:41826009
- Názov výťahu: osobný výťah
- Typ: TOV – 250 – A1
- Nosnosť: 250 kg
- Rozmer šachty: 1 500 mm – šírka, 1 200 šírka
- Rozmer kabíny: 1 050 v hĺbke, 850 mm – šírka
- Výška zdvihu: 22,39 m
- Počet staníc: 9
- Počet nástupíšť: 9
- Dopravná rýchlosť: 0,7 m/s
- Druh pohonu: el. prúd 400/230V, 50Hz
- Spôsob riadenia: tlačidlový
- Umiestnenie strojovne: nad najvyšším poschodím

Technické údaje pôvodných výťahov na objektoch MI/G, H:

- Výrobné čísla výťahov: Blok G: 41826011, Blok H: 41826012
- Názov výťahu: osobný výťah
- Typ: TOV – 250 – A1
- Nosnosť: 250 kg
- Rozmer šachty: 1 500 mm – šírka, 1 200 šírka
- Rozmer kabíny: 1 050 v hĺbke, 850 mm – šírka
- Výška zdvihu: 19,6 m
- Počet staníc: 8
- Počet nástupíšť: 8
- Dopravná rýchlosť: 0,7 m/s
- Druh pohonu: VM 10a/6, 2,5kW, 960 ot/min, 400/230V, 50Hz
- Spôsob riadenia: tlačidlový
- Umiestnenie strojovne: nad najvyšším poschodím

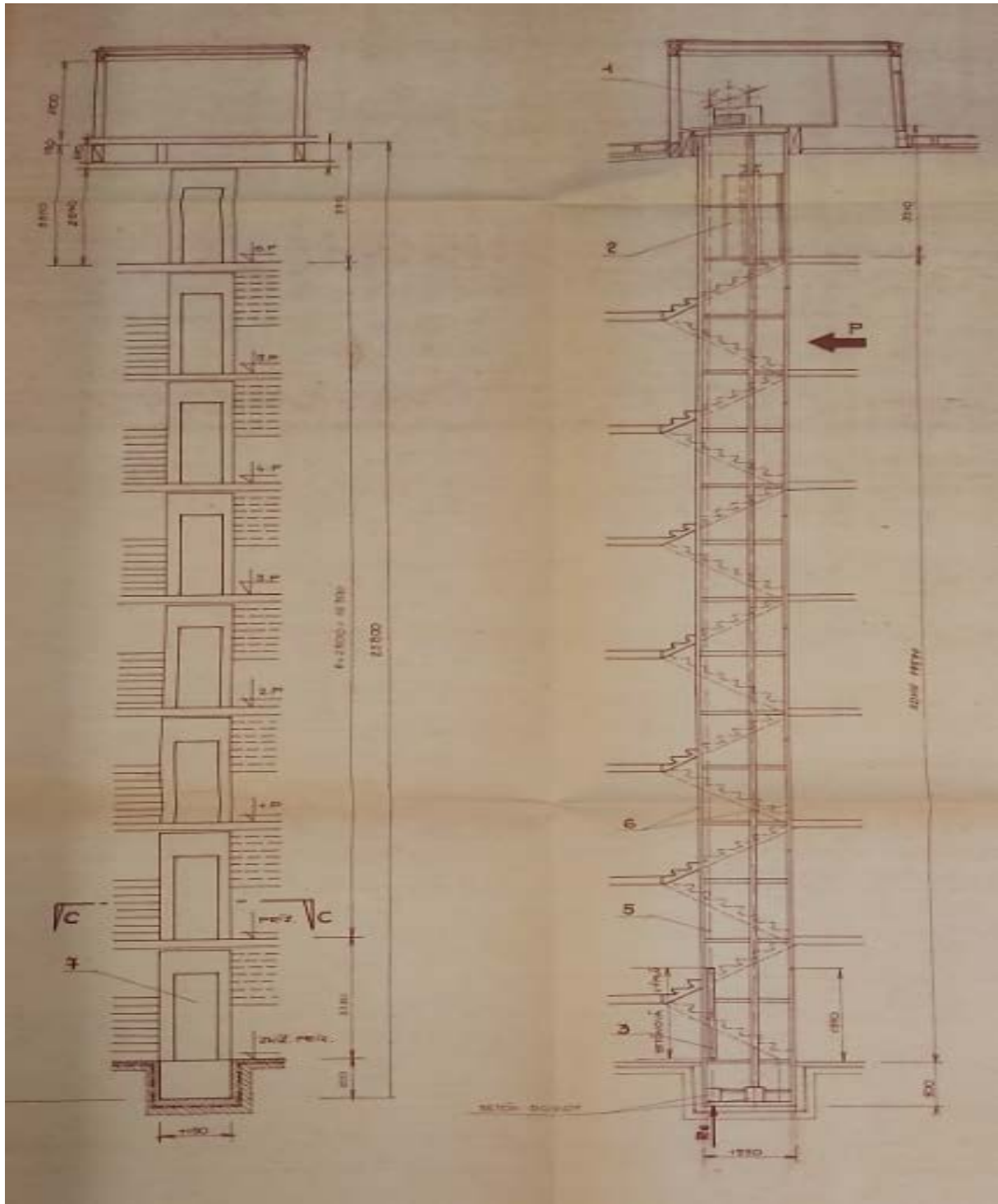
Rez šachtou A, B, C, D, a E



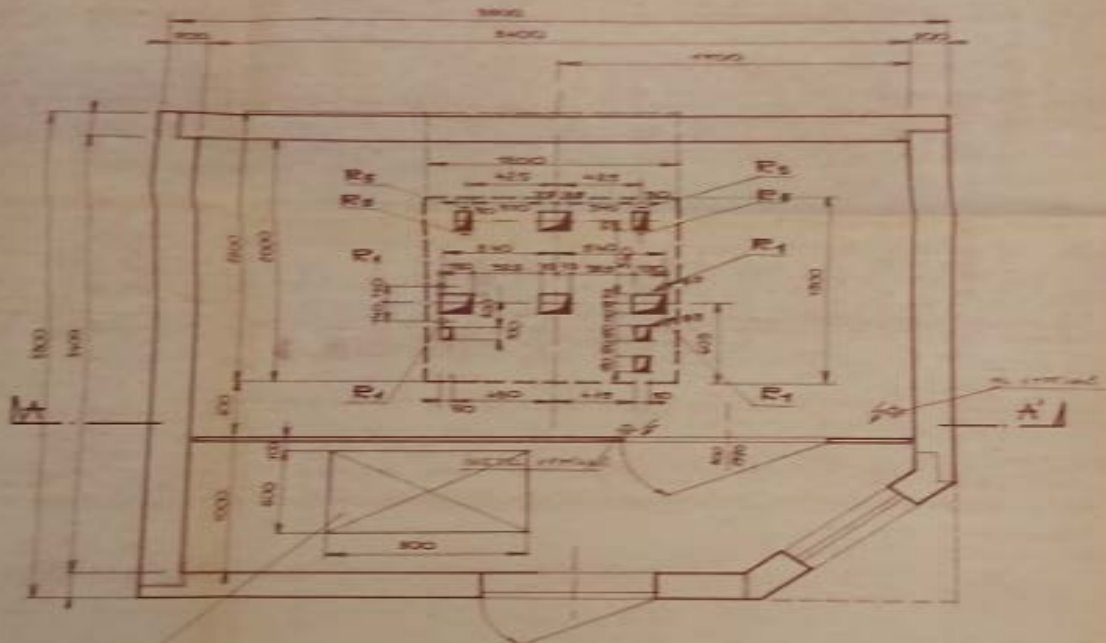
Rez A-A

1:150

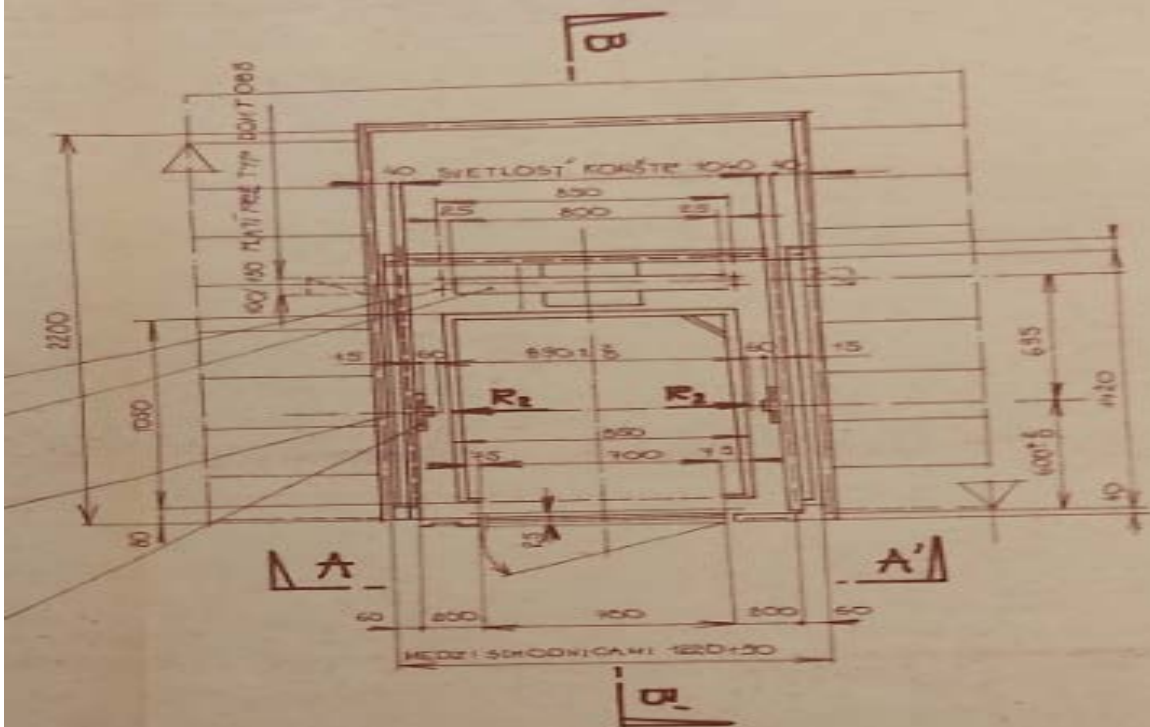
Výtahová šachta MI bloky G a H



PŌDORYS STROJOVNE



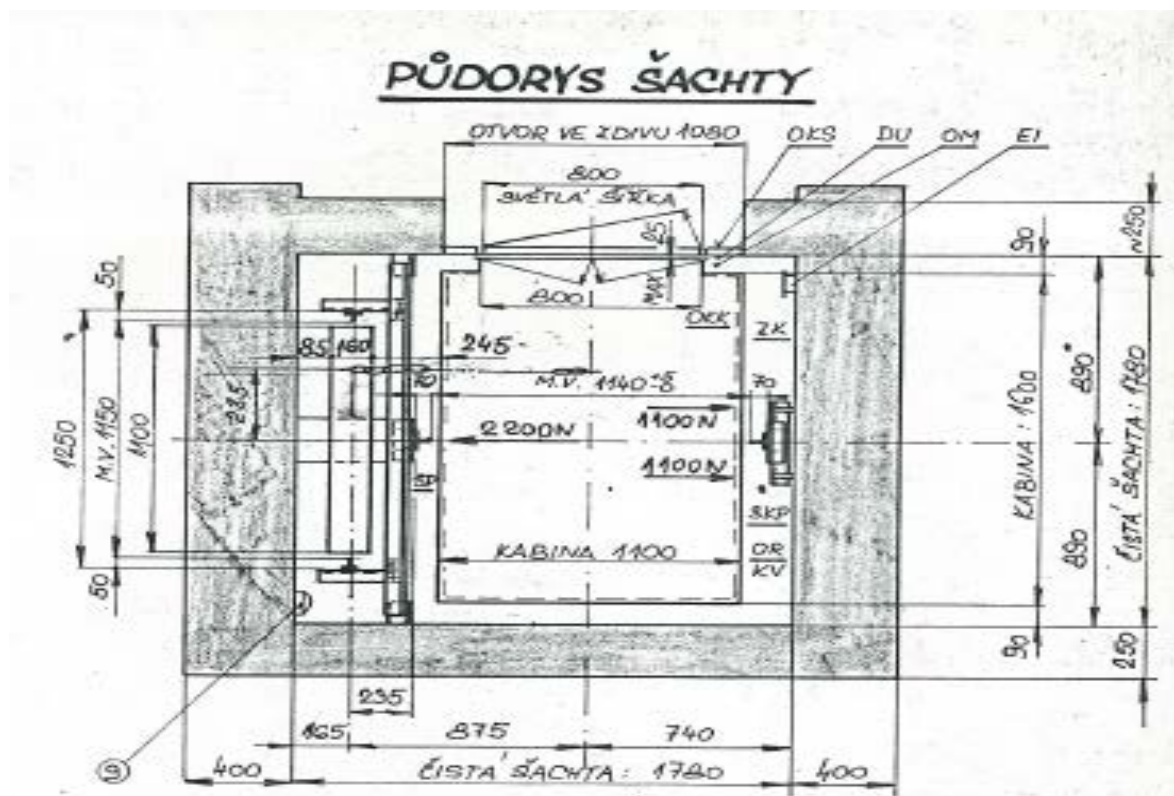
REIČ.C'



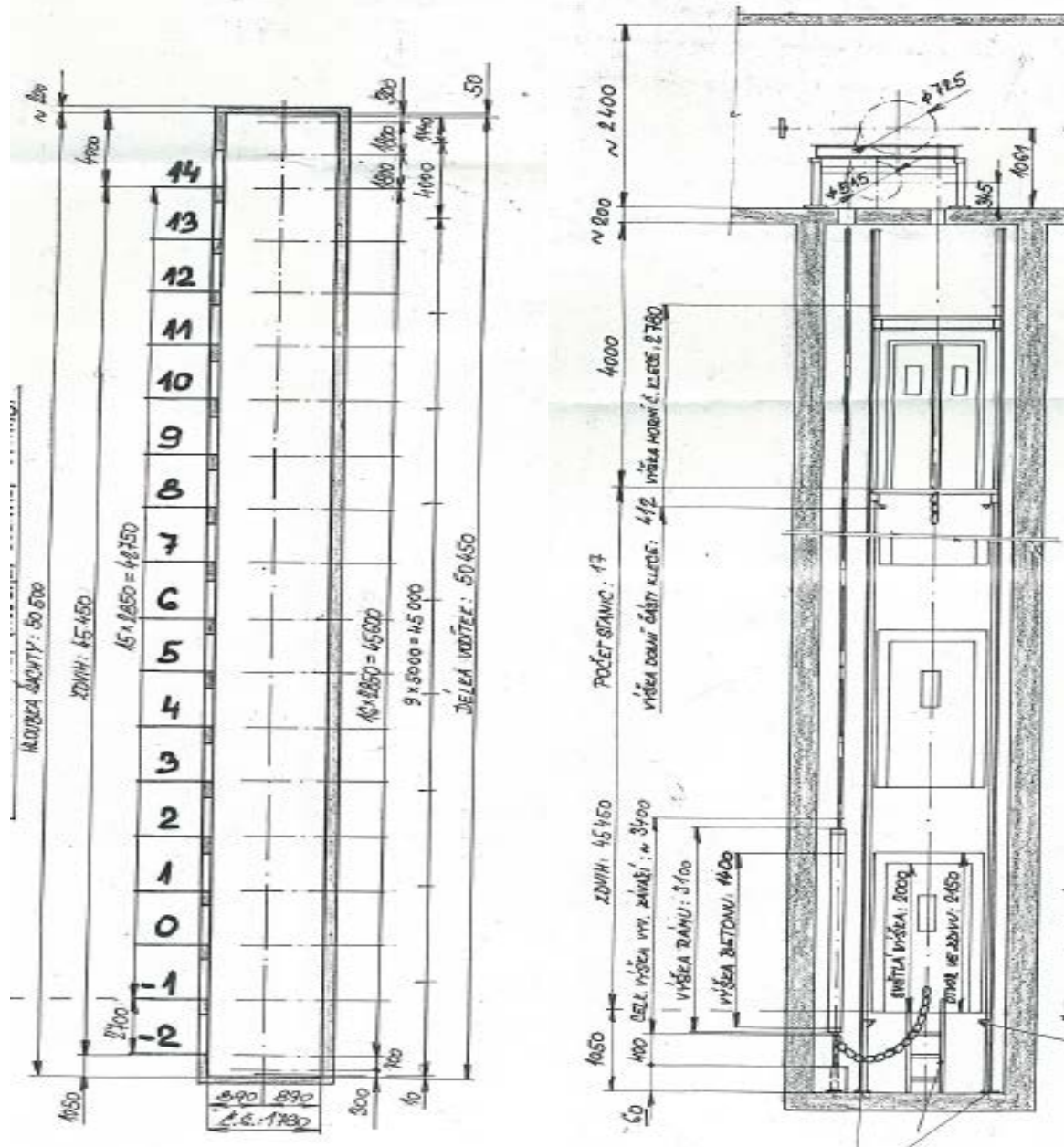
Základné technické parametre pôvodného výtahu na VB A:

Predmetom rekonštrukcie je výtah zn. OTIS. Výtah je osadený v samostatnej výtahovej šachte v telese schodišťa.

- Typ: osobný výtah, zdvíhacie zariadenie skupiny A, písm. c1
- Typové označenie: A10 UT500/0,7 – J - M
- Nosnosť: 500 kg
- Rýchlosť: 0,7 m/s
- Zdvih: 45,15 m
- Počet staníc: 17
- Výrobné číslo: C5 – KA - 0065
- Rok výroby a výrobca: 1993, OTIS TRANZA Otis. a.s.
- Rozmer kabíny: š x h x v. 1 100 x 1 600 x 2 150mm
- Priehľbeň: š x d x h. 1 792 x 1 047 x 1 748mm



SITUACE



SITUACE STROJOVNY

