

HOSTĚ V TÍME TRIEDA

OBSAH

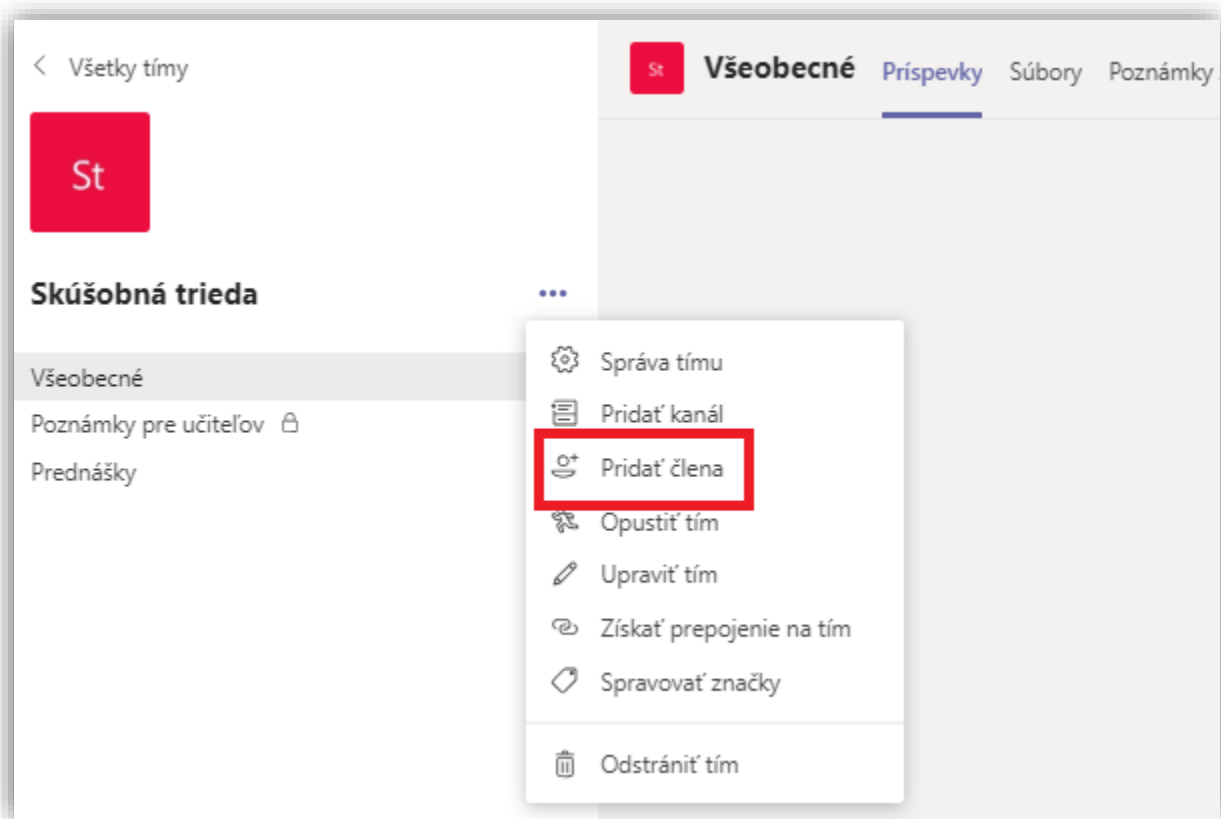
1. Pridanie Člena (Vlastník tímu).....	1
1.1 Vloženie emailovej adresy.....	2
2. Pozvánka od MS Teams (hostí)	2
2.1 Nastavenie účtu	3
3. Účasť v tíme.....	5

Učiteľ môže do svojej vytvorenej online triedy pozvať nejakého hosta, napr. odborníka v danej oblasti, oponenta, externého spolupracovníka, aj napriek tomu, že nie je súčasťou Tímu. Hostí vidí v triede jednotlivé kanály, príspevky a tiež sa vie zúčastniť naplánovanej schôdze.

Jediným obmedzením Hostia v tíme zostáva to, že **nemá prístup k nahrávkam schôdzí** – tie sú dostupné iba členom tímu, ktorí majú konto Univerzity Komenského.

1. PRIDANIE ČLENA (VLASTNÍK TÍMU)

Vo vytvorenej triede pri názve (tri body) si učiteľ vyberie **Pridať člena/Add member** (Obrázok č.1).



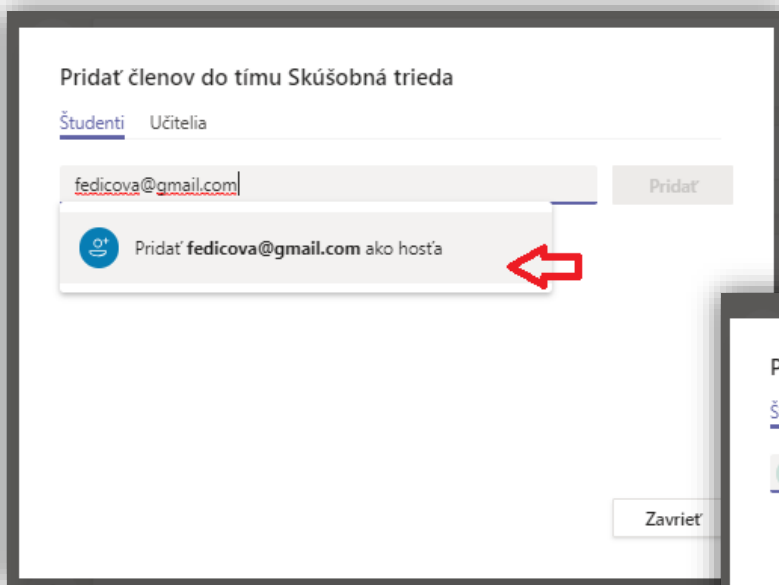
Obrázok č.1

Je tento návod neaktuálny? Dajte nám vedieť:

- [kliknutím na predvyplnený e-mail](#) alebo
- oznámením kódu "S10-03 TEAMS - HOSTĚ V TÍME TRIEDA" na [naš helpdesk](#)

1.1 VLOŽENIE EMAILOVEJ ADRESY

Učiteľ musí vypísať celý **mailový kontakt** hosta, ktorého chce pridať do triedy (Obrázok č. 2), a potvrdí to tlačidlom **Pridať** (Obrázok č. 3).



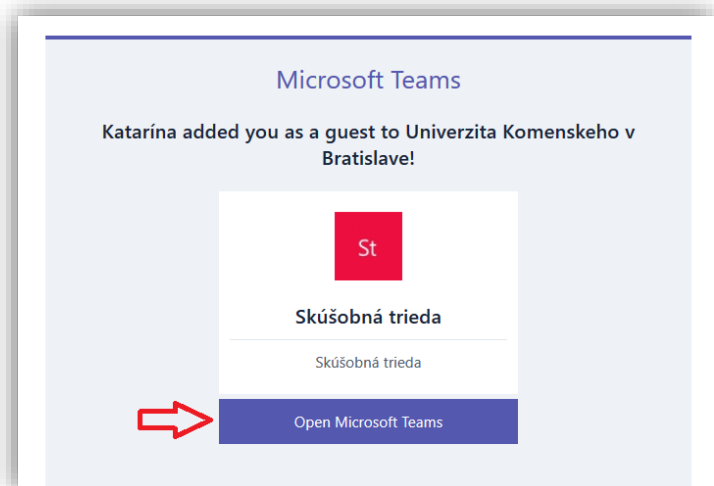
Obrázok č. 2



Obrázok č. 3

2. POZVÁNKA OD MS TEAMS (HOSTĽ)

Následne host' obdrží na e-mail, ktorý bol vložený v Tíme, pozvanie do danej Triedy od MS Teams. Je potrebné kliknúť na tlačidlo **Open Microsoft Teams** (Obrázok 4) a vykonať ďalšie nastavenia.



Obrázok č. 4

2.1 NASTAVENIE ÚČTU

POZN.: Ak e-mailová adresa hosťa je už registrovaná ako účet Office 365, môže sa prihlásiť týmto účtom. V takom prípade stačí potvrdiť prístupové práva (Obrázok č. 9).

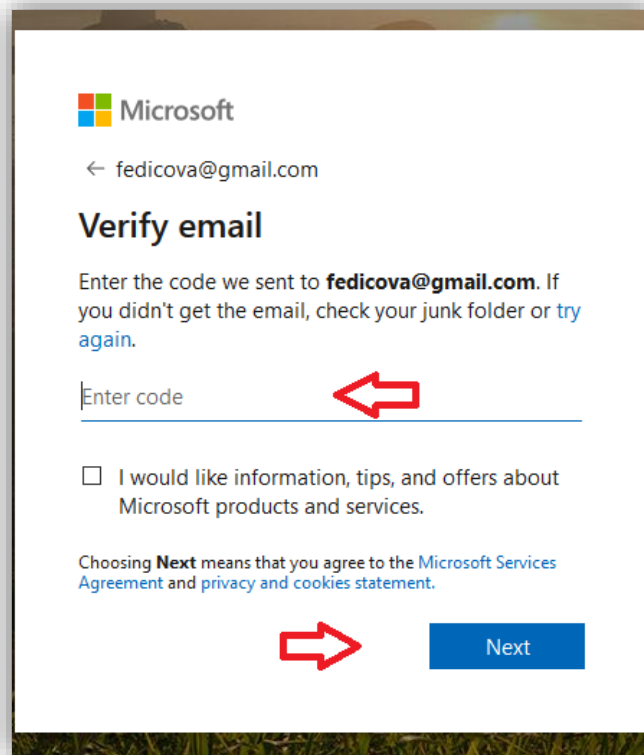
Aplikácia vyzve hosťa vytvoriť si **heslo** (Obrázok č. 5). Toto heslo je nové, nie to, ktoré používa užívateľ do svojho mailového konta.

Obrázok č. 5

Následne je potrebné vyplniť ďalšie krátke nastavenia, a to **krajinu** a **dátum narodenia** užívateľa (Obrázok č. 6).

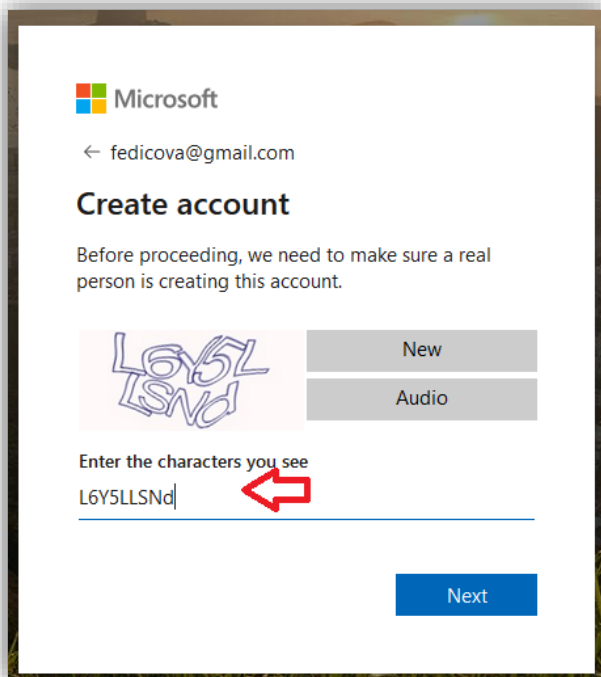
Obrázok č. 6

Potom na ten istý email príde **overovací email**, ktorého súčasťou bude kód a ten je potrebné vložiť do tabuľky (Obrázok č. 7).

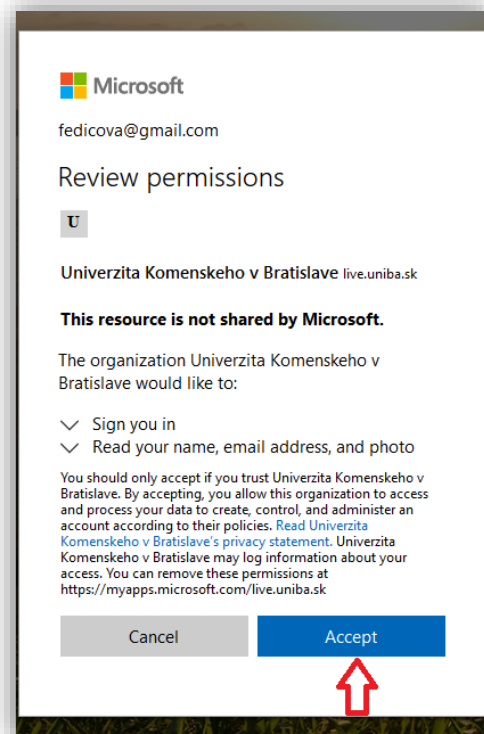


Obrázok č. 7

Skôr ako prebehne daný proces je potrebné, aby hosť opísal vygenerované znaky (Obrázok č.8). Ide o overenie, že ten, kto vytvára konto, je skutočná osoba a nie robot. Potom je potrebné udeliť súhlas so zdieľaním niektorých údajov (Obrázok č. 9)

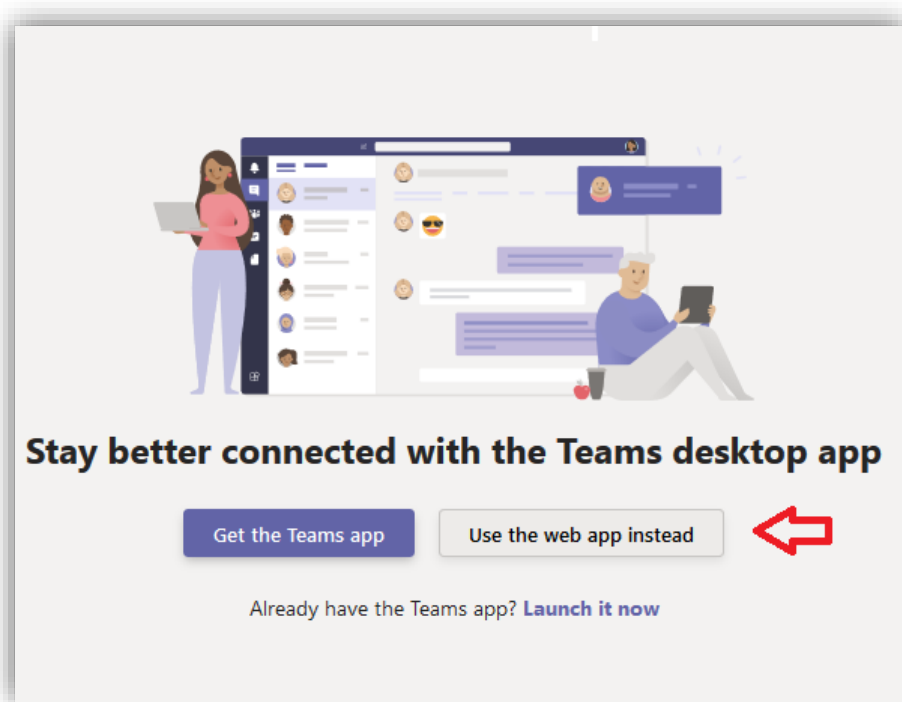


Obrázok č. 8



Obrázok č. 9

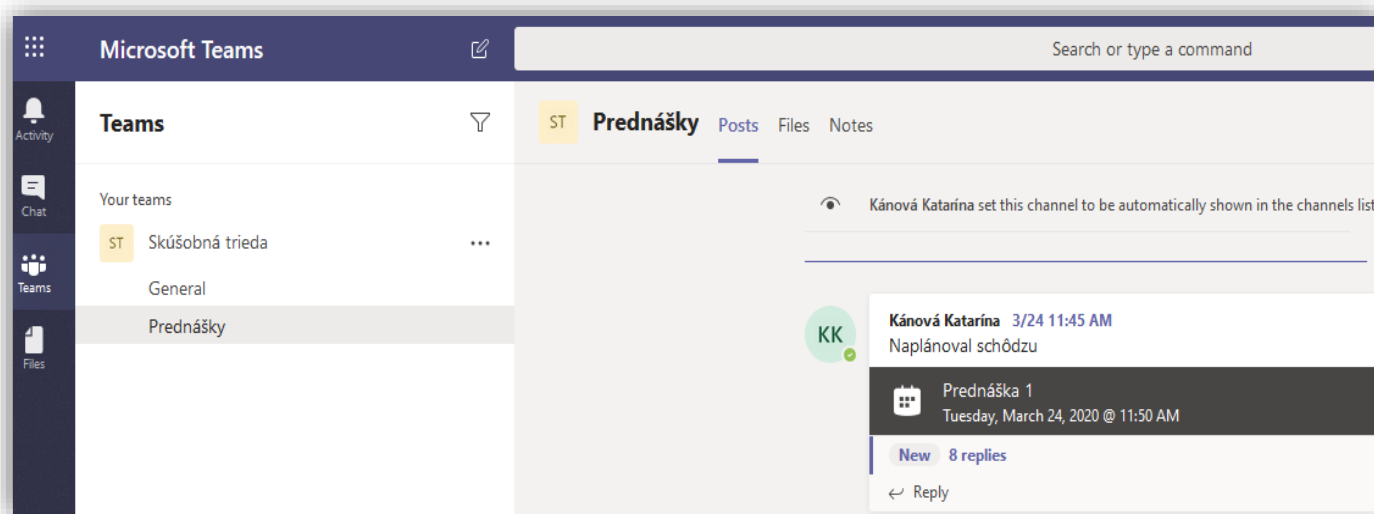
Potom si uživatel může vybrat, či si aplikaci MS Teams chce nainstalovat do svého počítače alebo chce použít iba webovú verziu v prehliadači (Obrázok 10).



Obrázok č. 10

3. ÚČASŤ V TÍME

Potom už je hosť súčasťou online triedy, kde si vie pozerať jednotlivé príspevky a byť súčasťou prednášky (Obrázok č.11).



Obrázok č. 11