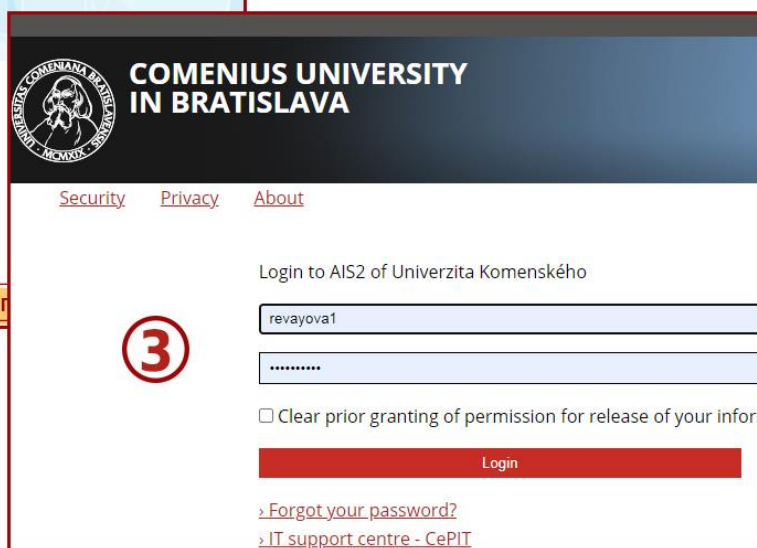


PRIHLÁSENIE SA NA TÉMU ZÁVEREČNEJ PRÁCE

PRIHLÁSENIE SA DO SYSTÉMU

Spustíte si internetový prehliadač a do riadku s adresou napíšete <http://moja.uniba.sk> a následne kliknete na hypertextový odkaz **AIS2**. (1)

Do systému **AIS2** sa prihlasujete pod **svojím prihlasovacím menom a heslom**. V prípade, ak nedisponujete svojim prihlasovacím menom a heslom, kontaktujte správcu hesiel **Vašej fakulty** (<http://www.uniba.sk/spravcoviahesiel>), resp. obrátiť sa na CePIT (tel. 02/592 44 944). (2,3)



AIS2 - POMÔCKA PRE ŠTUDENTOV

Po prihlásení sa Vám otvorí uvítacie prostredie systému AIS2.


Pokiaľ nie Ste prihlásený na žiadnu tému ZP, môžete sa na ňu prihlásiť.

V strednej časti obrazovky kliknite na **Záverečné práce**, kde sa rozbalí ponuka k tejto časti.

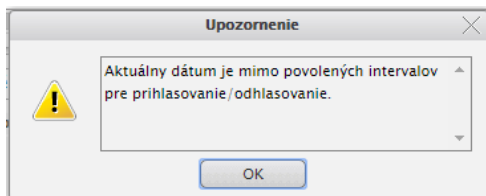
The screenshot displays the AIS2 student interface. At the top, a red header bar contains the word 'Študent'. Below this, the user's profile information is shown on the left, including their ID (1022383), last login date (04.02.2021 12:29), and current date (4. 2. 2021). A sidebar on the left lists various application categories like 'Osobné údaje', 'Správa používateľa', and 'Diskusia'. The main content area features a navigation menu for the course '2muMAFY - učiteľstvo matematiky a fyziky (2020/2021)'. This menu includes items such as 'Zápisné listy', 'Záverečné práce', 'Štátne skúšky', and 'Slávnosti'. The 'Záverečné práce' item is circled in red, and a red arrow points to the sub-link 'Prehľad zadaní záverečných prác a prihlásenie'.

Študent sa prihlasuje na zadanie záverečnej práce prostredníctvom riadku **Prehľad zadaní záverečných prác a prihlásenie**.

AIS2 - POMÔCKA PRE ŠTUDENTOV

V novootvorenom okne aplikácie cez „**plusko**“  zobrazíte zoznam vypísaných zadaní. Pre lepšie zobrazenie výsledkov je vhodné vo filtroch použiť napríklad typ ZP, alebo zobraziť práce podľa pedagóga, alebo podľa študijného programu.

Ak sa po kliknutí na ikonku objaví takéto okno:



je akurát dátum, kedy sa ešte nemôžete prihlasovať na zadanie záverečnej práce

V novootvorenom okne môžete, ale aj nemusíte využiť filter na zobrazenie zadaní tém konkrétneho pedagóga, alebo podľa názvu témy, alebo študijného programu.

Témy, ktoré sú dostupné pre Váš študijný program sú zobrazené štandardným písmom, nie kurzívou.

Označíte vybranú tému a stlačíte tlačidlo potvrdenia

OK

Zoznam zadaní záverečných prác

Filter

Fakulta/Univerzita: FMFI - Fakulta matematiky, fyziky a informatiky

Akademický rok: 2020/2021

Stredisko: [empty]

Stav práce: Ú - Úplná

yp práce: D - diplomová

Vedúci / školiteľ: [empty]

Téma: [empty]

Študijný odbor: [empty]

Študijný program: muMAFY

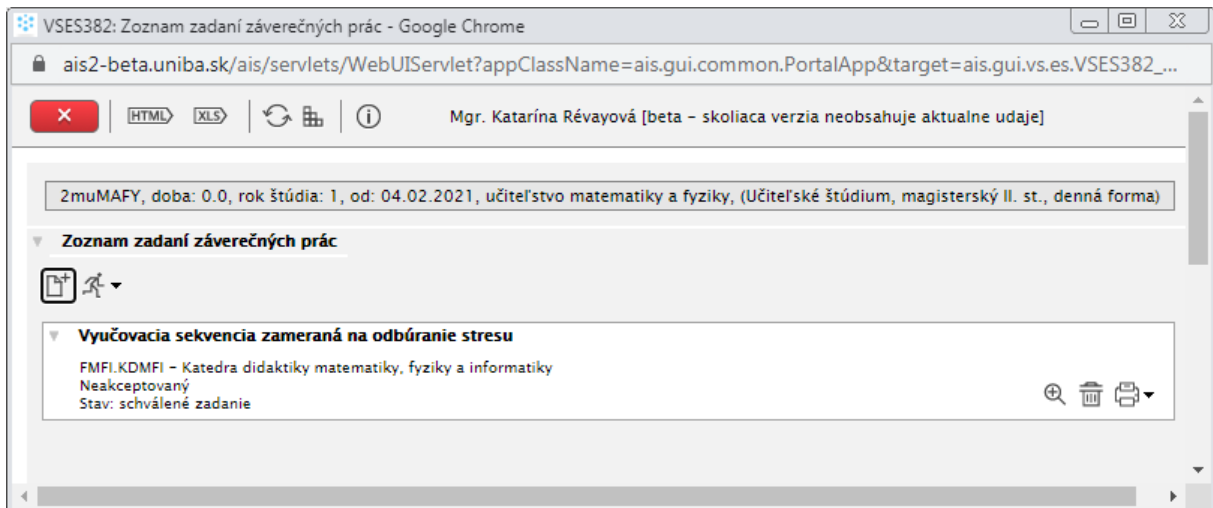
Podprogram: [empty]

Ext. vzd. inštitúcia: [empty]

Témy záverečných prác

Názov	Str.	Vybraný	Potvrdený
Vyučovací sekvencia zameraná ...	FMFI.KDMFI		
Implementácia kvantitatívnych ú...	FMFI.KDMFI		
Modelovanie niektorých situácií s...	FMFI.KDMFI		
Exponenciálne závislosti vo vyuč...	FMFI.KDMFI		
Žiacke aktivity z optiky na základ...	FMFI.KDMFI		
Vyučovací sekvencia zameraná ...	FMFI.KDMFI		
Študentské aktivity z optiky na SŠ	FMFI.KDMFI		
Závislosti vo vyučovaní matematiky	FMFI.KDMFI		

Po stlačení tlačidla OK vyzerá okno takto:



Po prihlásení sa na zadanie záverečnej práce, čakajte kým bude vaše prihlásenie akceptované vedúcim práce. Až po akceptovaní môžete začať pracovať na téme vašej ZP.

Ak ste ukončili prácu so systémom AIS2, po zatvorení aplikačných okien systému z prostredia. **VŽDY** odchádzate **ODHLÁSENÍM SA**. V okne systému AIS2 je potrebné kliknúť na tri bodky v pravom hornom rohu obrazovky a následne **odhlásiť**.

