

Praktické cvičenie č. 5

Farbenie baktériových púzdiar

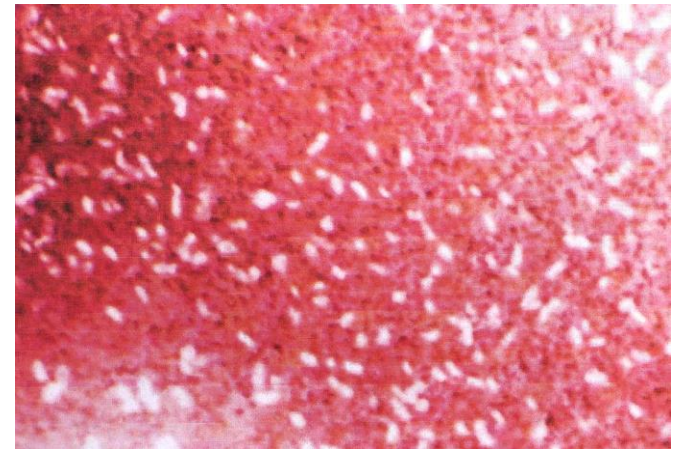
- Extracelulárne štruktúry obaľujúce baktérie, pevne priliehajúce k bb.
- Polysacharidové (len *B. anthracis* – polypeptidové)
- Nástroj patogenity – antifagocytárne vlastnosti, bráni vstupu antibiotík, má funkciu adhezínov
- Niektoré baktérie sú vo forme opúzdrených aj neopúzdrených kmeňov (*Haemophilus influenzae*)– opúzdrené sú virulentnejšie
- Púzdro sa môže v starých kolóniách strácať, alebo ho neopúzdrené kmene môžu získať transdukciou z opúzdrených

Burriho metóda na dôkaz púzdiar

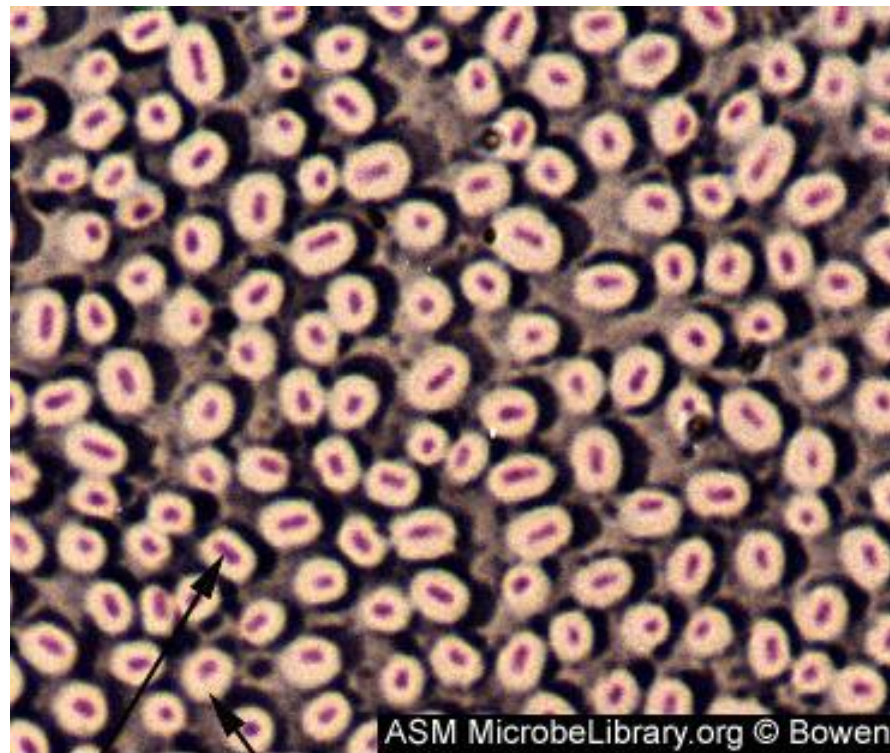
- Na podložnom sklíčku sa urobí suspenzia vyšetrovanej kolónie a destilovanej vody
- K suspenzii sa pridá kvapka tušu a urobí sa tenký náter
- Preparát sa nechá uschnúť a fixuje sa teplom
- Potom sa dofarbí kryštálovou violetou, veľmi opatrne opláchnu vodou, nechá okvapkať a prezerá pod imerziou

Preparát *Haemophilus influenzae* typ b podľa Burriho

- Na tmavom pozadí sa púzdra baktérie javia ako bezfarebné útvary tvarom zodpovedajúce tyčinkám.
- Vo vnútri bezfarebného dvorca je možné vidieť kryštálovou violeťou dofarbené (modré) baktérie



Opúzdrená tyčinkovitá baktéria



Cell

Capsule

